

# 台灣電驛

## 產品型錄

Product Catalog



官網



LINE

04-23177668  
台中市西區太原路一段184之2號  
Taiwan Electric Trading Co. Ltd

# 關於我們

A B O U T U S

專業經銷代理士林電機、三菱電機

## 電料商品買賣

PLC主機及模組、變頻器、伺服馬達、各家人機介面、運動控制器、步進馬達及螺桿滑台、遠端遙控繼電器，各類常用電料與各家PLC人機傳輸線.....等。一站式採買的服務，節省您寶貴的時間。

## 控制系統開發

我們專注於各種系統開發，至今已成功改善及開發超過200種設備，涵蓋各行各業，都能精準解決客戶需求。

## 設備開發

我們有豐富的產業經驗，提供高品質的專業技術支援，解決各種電控設計、自動化、程式開發等問題。透過線上諮詢和遠端協助，滿足客戶即時需求。

## 自動控制教學

PLC、人機介面、伺服馬達控制教學，講師擁有豐富的產業經驗，在自動化產業工作近20年，專長包括PLC程式設計、人機介面設計、電路設計、運動控制、機器手臂應用等領域。

# INDEX

## 索引

### 自動控制部品

|          |    |
|----------|----|
| 變頻器      | 1  |
| P L C    | 6  |
| 人機介面     | 11 |
| 工控板      | 14 |
| 伺服馬達/驅動器 | 18 |
| 螺桿/滑台    | 20 |
| 步進馬達/驅動器 | 25 |

### 電料產品

|           |    |
|-----------|----|
| 電源供應器     | 27 |
| 逆變器       | 28 |
| 低壓開關      | 29 |
| 電磁接觸器     | 30 |
| KSS凱士士、電線 | 31 |

### 合作廠商

### 產品介紹

### 商品庫存

### 庫存資訊

### 技術服務

|          |    |
|----------|----|
| 自動警報發送系統 | 36 |
| 服務實績     | 37 |
|          | 38 |

### 自動控制教學

### SFEXTECH 防火材料

|  |    |
|--|----|
|  | 41 |
|  | 37 |

## 士林變頻器

賣場連結



## 士林變頻器

賣場連結



士林全系列變頻器比較表

|                            | 士林SA3系列                                    | 士林SF3系列                | 士林SE3系列  |                   |
|----------------------------|--|------------------------|--|-------------------|
| 容量範圍                       | 三相 220V 0.75~110 KW<br>三相 440V 0.75~315 KW | 三相 440V 5.5~355 KW     | 單相 220V 0.4~2.2KW<br>三相 220V 0.4~15KW<br>三相 440V 0.4~22 KW |                   |
| 變頻器型號 (比較規格：<br>220V-2.2K) | SA3-043-11K                                | SF3-043-11K            | SE3-023-2.2K   |                   |
| 控制規格                       | V/F  | ○                      | ○  |                   |
|                            | Vector (閉迴路)                               | ○                      | X  |                   |
|                            | 簡易磁束向量控制                                   | ○                      | ○  |                   |
|                            | 其他   | SPWM/泛用磁束向量控制 / 轉矩控制   | SPWM/泛用磁束向量控制  | SPWM/泛用磁束向量控制     |
|                            | PM/SPM馬達                                   | ○                      | ○  |                   |
| 輸出頻率範圍(Hz)                 | 0~650Hz                                    | 0~650Hz                | 0~1500Hz   |                   |
| 過負載耐量                      | 150% / 60S, 200% / 3S                      | 120% / 60S, 150% / 60S | 150% / 60S, 200% / 1S                                      |                   |
| 瞬停再啟動                      | ○  | ○                      | ○  |                   |
| PID控制                      | ○  | ○                      | ○  |                   |
| 多段速運轉                      | 16速  | 16速                    | 16速  |                   |
| 運轉規格                       | 零電流檢出                                      | ○                      | ○  |                   |
|                            | 輸出電流檢出                                     | ○                      | ○  |                   |
|                            | 電壓速度指令                                     | 2點(0~10V/-10~10V)      | 2點(0~10V/-10~10V)  | 2點(0~10V/-10~10V) |
|                            | 電流速度指令                                     | 1點(4~20mA)             | 1點(4~20mA)   | 1點(4~20mA)        |
|                            | 停電停止機能                                     | ○                      | X  | X                 |
|                            | 輸入接點數                                      | 10點                    | 10點  | 6點                |
|                            | Relay輸出                                    | 2C                     | 2C   | 1C                |
|                            | 可加PG                                       | ○                      | X  | ○                 |
|                            | 電腦通信                                       | RS-485(MODBUS)         | RS-485(MODBUS)   | RS-485(MODBUS)    |
|                            | 輸入缺相                                       | ○                      | ○  | X                 |
| 輸出缺相                       | ○  | X                      | X  |                   |
| 失速防止                       | ○  | ○                      | ○  |                   |
| 外部熱敏繼電器保護                  | ○  | ○                      | ○  |                   |
| 低電壓保護                      | ○  | ○                      | ○  |                   |
| 輸出短路保護                     | ○  | ○                      | ○  |                   |
| 類比訊號輸入異常                   | ○  | ○                      | ○  |                   |
| CE                         | ○  | ○                      | ○  |                   |
| 保護方式                       | IP20                                       | IP20                   | IP20   |                   |
| 冷卻風扇                       | ○(0.75K以下無)                                | ○(0.75K以下無)            | ○(0.75K以下無)  |                   |

士林全系列變頻器比較表

|                            | 士林SS2系列  | 士林SC3系列  | 士林SL3系列                                |                |
|----------------------------|--|--|--|----------------|
| 容量範圍                       | 單相 220V 0.2~2.2KW<br>三相 220V 0.2~3.7KW<br>三相 440V 0.4~5.5 KW | 單相 220V 0.2~2.2KW<br>三相 220V 0.2~3.7KW<br>三相 440V 0.4~5.5 KW | 單相 220V 0.4~2.2KW<br>三相 440V 0.4~2.2KW |                |
| 變頻器型號 (比較規格：<br>220V-2.2K) | SS2-023-2.2K   | SC3-043-2.2K   | SL3-043-2.2K                           |                |
| 控制規格                       | V/F  | ○  | ○                                      |                |
|                            | Vector (閉迴路)   | X  | X                                      |                |
|                            | 簡易磁束向量控制   | ○  | ○                                      |                |
|                            | 其他   | SPWM/泛用磁束向量控制  | SPWM/泛用磁束向量控制                          | X              |
|                            | PM/SPM馬達   | X  | ○                                      | X              |
| 輸出頻率範圍(Hz)                 | 0.1~650Hz  | 0~650Hz  | 0~599Hz                                |                |
| 過負載耐量                      | 150% / 60S, 200% / 1S  | 150% / 60S, 200% / 1S  | 150% / 60S, 200% / 1S                  |                |
| 瞬停再啟動                      | ○  | ○  | ○                                      |                |
| PID控制                      | ○  | ○  | ○                                      |                |
| 多段速運轉                      | 16速  | 15速  | 15速                                    |                |
| 運轉規格                       | 零電流檢出  | ○  | ○                                      |                |
|                            | 輸出電流檢出   | ○  | ○                                      |                |
|                            | 電壓速度指令   | 2點(0~5V/0~10V)   | 1點(0~5V/10V)                           | 1點(0~10V)      |
|                            | 電流速度指令   | 1點(4~20mA)   | 1點(4~20mA)                             | 1點(4~20mA)     |
|                            | 停電停止機能   | X  | ○                                      | X              |
|                            | 輸入接點數  | 6點   | 4點                                     | 4點             |
|                            | Relay輸出  | 1C   | 1C                                     | 1C             |
|                            | 可加PG   | X  | X                                      | X              |
|                            | 電腦通信   | RS-485(MODBUS)   | RS-485(MODBUS)                         | RS-485(MODBUS) |
|                            | 輸入缺相   | X  | X                                      | ○              |
| 輸出缺相                       | X  | X  | X                                      |                |
| 失速防止                       | ○  | ○  | ○                                      |                |
| 外部熱敏繼電器保護                  | ○  | ○  | ○                                      |                |
| 低電壓保護                      | ○  | ○  | ○                                      |                |
| 輸出短路保護                     | ○  | ○  | ○                                      |                |
| 類比訊號輸入異常                   | ○  | ○  | ○                                      |                |
| CE                         | ○  | ○  | ○                                      |                |
| 保護方式                       | IP20   | IP20   | IP20                                   |                |
| 冷卻風扇                       | ○(0.75K以下無)  | ○(0.4K以下無)   | ○                                      |                |



# 三菱變頻器

賣場連結



# 台達變頻器

賣場連結



PLC

人機介面

工控板

驅動器 / 伺服馬達

螺桿 / 滑台

驅動器 / 步進馬達

電料產品



03

| 品牌 | 系列                   | 型號  |
|----|----------------------|---|
| 三菱 | FR-E700              | FR-E720-008-NA(1/8馬) / FR-E720-015-NA(1/4馬) / FR-E720-030-NA(1/2馬)<br>FR-E720-050-NA(1馬) / FR-E720-080-NA(2馬) / FR-E720-110-NA(3馬)<br>FR-E720-175-NA(5馬) / FR-E720-240-NA(7.5馬) / FR-E720-330-NA(10馬)<br>FR-E720-470-NA(15馬) / FR-E740-026-NA(1馬) / FR-E740-040-NA(2馬)<br>FR-E740-060-NA(3馬) / FR-E740-095-NA(5馬) / FR-E740-120-NA(7.5馬)<br>FR-E740-230-NA(15馬) / FR-E740-016-NA(1/2馬)  |
|    | FR-D700              | FR-D720-008-NA / FR-D720-014-NA / FR-D720-025-NA<br>FR-D720-042-NA / FR-D720-070-NA / FR-D720-100-NA<br>FR-D720-165-NA / FR-D720-238-NA / FR-D720-318-NA<br>FR-D740-0.75K   |
|    | FR-A800              | FR-A820-00046-1-N6 / FR-A820-00077-1-N6 / FR-A820-00105-1-N6<br>FR-A820-00167-1-N6 / FR-A820-00250-1-N6 / FR-A820-00340-1-N6<br>FR-A820-00490-1-N6 / FR-A820-00630-1-N6 / FR-A820-00770-1-N6<br>FR-A840-00023-1-N6 / FR-A840-00038-1-N6 / FR-A840-00052-1-N6<br>FR-A840-00083-1-N6 / FR-A840-00126-1-N6 / FR-A840-00170-1-N6<br>FR-A840-00250-1-N6 / FR-A840-00310-1-N6 / FR-A840-00380-1-N6  |
|    | FR-E800<br>(標準型)     | FR-E820S-0015-5-60 / FR-E820S-0030-5-60 / FR-E820S-0050-5-60<br>FR-E820S-0080-5-60 / FR-E820S-0110-5-60 / FR-E820-0015-5-60<br>FR-E820-0030-5-60 / FR-E820-0050-5-60 / FR-E820-0080-5-60<br>FR-E820-0110-5-60 / FR-E820-0175-5-60 / FR-E820-0240-5-60<br>FR-E820-0330-5-60 / FR-E820-0470-5-60 / FR-E820-0600-5-60<br>FR-E820-0760-5-60 / FR-E820-0900-5-60 / FR-E840-0016-5-60<br>FR-E840-0026-5-60 / FR-E840-0040-5-60 / FR-E840-0060-5-60<br>FR-E840-0095-5-60 / FR-E840-0120-5-60 / FR-E840-0170-5-60<br>FR-E840-0230-5-60 / FR-E840-0300-5-60 / FR-E840-0380-5-60<br>FR-E840-0440-5-60                               |
|    | FR-E800系列<br>(乙太網路型) | FR-E820S-0015EPA-60 / FR-E820S-0030EPA-60 / FR-E820S-0050EPA-60<br>FR-E820S-0080EPA-60 / FR-E820S-0110EPA-60 / FR-E820-0015EPA-60<br>FR-E820-0030EPA-60 / FR-E820-0050EPA-60 / FR-E820-0080EPA-60<br>FR-E820-0110EPA-60 / FR-E820-00175EPA-60 / FR-E820-00240EPA-60<br>FR-E820-0330EPA-60 / FR-E820-0470EPA-60 / FR-E820-0600EPA-60<br>FR-E820-0760EPA-60 / FR-E820-0900EPA-60 / FR-E840-0016EPA-60<br>FR-E840-0026EPA-60 / FR-E840-0040EPA-60 / FR-E840-0060EPA-60<br>FR-E840-0095EPA-60 / FR-E840-0120EPA-60 / FR-E840-0170EPA-60<br>FR-E840-0230EPA-60 / FR-E840-0300EPA-60 / FR-E840-0380EPA-60<br>FR-E840-0440EPA-60 |
|    | 20馬以上                | FR-F840-00310(20馬) / FR-F840-00380(25馬) / FR-F840-00470(30馬)<br>FR-E720-600-NA(20馬) / FR-A820-00930(25馬) / FR-A820-01250(30馬)<br>FR-A820-01540(40馬) / FR-A820-01870(50馬) / FR-A840-00470(25馬)<br>FR-A840-00620(30馬) / FR-A840-00770(40馬)  |

PLC

人機介面

工控板

驅動器 / 伺服馬達

螺桿 / 滑台

驅動器 / 步進馬達

電料產品



04

| 品牌 | 系列    | 型號   |
|----|-------|--|
| 台達 | ME300 | VFD1A6MS23ANSAA(1/4馬) / VFD2A8MS23ANSAA(1/2馬) / VFD4A8MS23ANSAA(1馬)<br>VFD7A5MS23ANSAA(2馬) / VFD11AMS23ANSAA(3馬) / VFD17AMS23ANSAA(5馬)<br>VFD33AMS23ANSAA(10馬) / VFD49AMS23ANSAA(15馬) / VFD65AMS23ANSAA(20馬)<br>VFD2A7MS43ANSAA(1馬) / VFD4A2MS43ANSAA(2馬) / VFD5A5MS43ANSAA(3馬)<br>VFD9A0MS43ANSAA(5馬) / VFD17AMS43ANSAA(10馬) / VFD25AMS43ANSAA(15馬)<br>VFD38AMS43ANSAA(25馬) / VFD45AMS43ANSAA(30馬) / VFD32AMS43ANSAA(20馬)<br>VFD4A8MS11ANSAA(1馬) / VFD2A5MS11ANSAA(1/2馬) / VFD1A6MS11ANSAA(1/4馬)<br>VFD7A5MS21ANSAA(2馬) / VFD2A8MS21ANSAA(1/2馬) / VFD1A6MS21ANSAA(1/4馬)<br>VFD4A8MS21ANSAA(1馬) / VFD13AMS43ANSAA(7.5馬) / VFD11AMS21ANSAA(3馬)<br>VFD25AMS23ANSAA(7.5馬) / VFD1A5MS43ANSAA(0.5馬) |
|    | MH300 | VFD1A6MH11(1/4馬) / VFD2A5MH11(1/2馬) / VFD5A0MH11(1馬)<br>VFD1A6MH21(1/4馬) / VFD2A8MH21(1/2馬) / VFD5A0MH21(1馬)<br>VFD7A5MH21(2馬) / VFD11AMH21(3馬) / VFD1A6MH23(1/4馬)<br>VFD2A8MH23(1/2馬) / VFD5A0MH23(1馬) / VFD7A5MH23(2馬)<br>VFD11AMH23(3馬) / VFD17AMH23(5馬) / VFD25AMH23(7.5馬)<br>VFD33AMH23(10馬) / VFD49AMH23(15馬) / VFD65AMH23(20馬)<br>VFD1A5MH43(1/2馬) / VFD3A0MH43(1馬) / VFD4A2MH43(2馬)<br>VFD5A7MH43(3馬) / VFD9A0MH43(5馬) / VFD13AMH43(7.5馬)<br>VFD17AMH43(10馬) / VFD25AMH43(15馬) / VFD32AMH43(20馬)<br>VFD38AMH43(25馬) / VFD45AMH43(30馬)  |
|    | MS300 | VFD0A8ME11ANAA / VFD1A6ME11ANAA / VFD2A5ME11ANAA<br>VFD4A8ME11ANAA / VFD0A8ME21ANAA / VFD1A6ME21ANAA<br>VFD2A8ME21ANAA / VFD4A8ME21ANAA / VFD7A5ME21ANAA<br>VFD11AME21ANAA / VFD0A8ME23ANAA / VFD1A6ME23ANAA<br>VFD2A8ME23ANAA / VFD4A8ME23ANAA / VFD7A5ME23ANAA<br>VFD11AME23ANAA / VFD17AME23ANAA / VFD25AME23ANAA<br>VFD1A5ME43ANAA / VFD2A7ME43ANAA / VFD4A2ME43ANAA<br>VFD5A5ME43ANAA / VFD9A0ME43ANAA / VFD13AME43ANAA<br>VFD17AME43ANAA   |

# 台達變頻器

賣場連結



# 三菱/士林PLC

賣場連結



| 品牌 | 系列       | 型號   |
|----|----------|--|
| 台達 | VFD-EL   | VFD004EL21A / VFD007EL21A / VFD015EL21A / VFD022EL21A / VFD007EL21W  |
|    | VFD-E    | VFD002E11A / VFD002E21A / VFD002E23A / VFD004E11A / VFD004E21A<br>VFD004E23A / VFD004E43A / VFD007E11A / VFD007E21A / VFD007E23A<br>VFD007E43A / VFD015E21A / VFD015E23A / VFD015E43A / VFD022E21A<br>VFD022E23A / VFD022E43A / VFD037E23A / VFD037E43A / VFD055E23A<br>VFD055E43A / VFD075E23A / VFD075E43A / VFD110E23A / VFD110E43A<br>VFD015E23T / VFD007E23T / VFD004E23T   |
|    | VFD-B    | VFD022B23B / VFD037B23A / VFD075B23A / VFD150B23A / VFD022B43B<br>VFD037B43A / VFD110B43A / VFD150B43A / VFD185B43A / VFD220B43A<br>VFD015B43A / VFD075B43A / VFD110B23A   |
|    | VFD-VE   | VFD007V23A / VFD007V43A-2 / VFD015V23A / VFD015V43A-2 / VFD022V23A<br>VFD022V43A-2 / VFD037V23A / VFD037V43A-2 / VFD055V23A / VFD055V43A-2<br>VFD075V23A / VFD075V43A-2 / VFD110V43B-2 / VFD110V23A / VFD110V43A-2<br>VFD150V23A / VFD150V43A-2 / VFD185V23A / VFD185V43A-2 / VFD220V23A<br>VFD220V43A-2 / VFD300V43A-2 / VFD370V43A-2 / VFD450V43A-2 / VFD300V23A-2<br>VFD370V23A-2 / VFD550V43C-2 / VFD750V43C-2   |
|    | C2000    | VFD007C23A(1馬) / VFD015C23A(2馬) / VFD022C23A(3馬)<br>VFD037C23A(5馬) / VFD055C23A(7.5馬) / VFD075C23A(10馬)<br>VFD110C23A(15馬) / VFD150C23A(20馬) / VFD185C23A(25馬)<br>VFD220C23A(30馬) / VFD300C23A(40馬) / VFD370C23A(50馬)<br>VFD450C23A(60馬) / VFD550C23A(75馬) / VFD750C23A(100馬)<br>VFD007C43A(1馬) / VFD015C43A(2馬) / VFD022C43A(3馬)<br>VFD037C43A(5馬) / VFD040C43A(5馬) / VFD055C43A(7.5馬)<br>VFD075C43A(10馬) / VFD110C43A(15馬) / VFD150C43A(20馬)<br>VFD185C43A(25馬) / VFD220C43A(30馬) / VFD300C43A(40馬)<br>VFD370C43S(50馬) / VFD450C43S(60馬) / VFD550C43A(75馬) |
|    | C2000-HS | VFD300C43S-HS(40馬) / VFD370C43S-HS(50馬) / VFD450C43A-HS(60馬)<br>VFD550C43A-HS(75馬) / VFD750C43A-HS(100馬)   |

## FX3U/FX5U系列

| 機種   |                        | FX3U                | FX5U           |                             |
|------|------------------------|---------------------|----------------|-----------------------------|
| 控制點數 | 1輸入輸出點數                | 16/32/48/64/80/128點 | 32/64/80點      |                             |
|      | 2遠端I/O點數               | 256點以下              | 384點以下         |                             |
|      | 1+2的合計點數               | 256點以下              | 512點以下         |                             |
| 運算速度 |                        | LD : 0.065us        | LD : 0.034us   |                             |
|      |                        | MOV : 0.64us        | MOV : 0.034us  |                             |
| 程式容量 |                        | 64K Step(含註解)       | 128K Step(純程式) |                             |
| 內置功能 | 一般通訊介面                 | Ethernet            | X              | ○                           |
|      |                        | USB(Mini-B)         | X              | ○                           |
|      |                        | RS-485              | X              | ○                           |
|      | 類比                     |                     | X              | ○                           |
|      | 定位(電晶體)                |                     | 100Kpps*3軸     | 200Kpps*4軸                  |
|      | 高速計數器(1相1輸入)           |                     | 100KHz*6ch     | 200KHz*8ch                  |
|      |                        |                     | 10KHz*2ch      | (32點主機, 200K*6ch + 10K*2ch) |
|      | SD卡                    |                     | X              | ○                           |
|      | 維護功能                   | 資料紀錄                | X              | ○                           |
|      |                        | 儲存器轉存               | X              | ○                           |
| 即時監視 |                        | ○                   | ○              |                             |
| 備份還原 |                        | ○                   | ○              |                             |
| 網路   | CC-Link IE Field Basic | X                   | ○(16站)         |                             |
|      | 簡單CPU通訊                | X                   | ○(16站)         |                             |
| 韌體升級 |                        | X                   | ○              |                             |
| 擴充性  | 簡單運動模組                 | 最大8台                | 最大16台          |                             |
|      | 智慧功能模組(右側)             | 最大8台                | 最大16台          |                             |
|      | 通訊連接器(左側)              | 最大2台                | 最大2台           |                             |
|      | 類比連接器(左側)              | 最大4台                | 最大4台           |                             |
|      | 擴充板(BD卡)               | 最大1台                | 最大1台           |                             |



# 三菱/士林PLC

賣場連結



# 三菱/士林PLC

賣場連結



## FX5U/FX5UC/FX5UJ/FX5S系列

全系列內藏網路通訊功能。

更大的控制點數。

採用高速匯流排。(約為 FX3U 的 150 倍)

支援簡單運動模組控制。

支援 CC-Link IE Fied Basic 通訊，簡易與三菱機器連結。

薄型化 FX5UC 機種新增彈簧夾機型，配線更簡易。

| 機種           |                        | FX5U                                      | FX5UC                                     | FX5UJ         | FX5S          |
|--------------|------------------------|---|---|---------------|---------------|
| 控制點數         | 1輸入輸出點數                | 32/64/80點                                 | 32/64/96點                                 | 24/40/60點     | 30/40/60點     |
|              | 2遠端I/O點數               | 384點以下                                    | 384點以下                                    | 256點以下        | 60點以下         |
|              | 1+2的合計點數               | 512點以下                                    | 512點以下                                    | 256點以下        | X             |
| 運算速度         | LD                     | 0.034us                                   | 0.034us                                   | 0.034us       | 0.084us       |
|              | MOV                    | 0.034us                                   | 0.034us                                   | 0.034us       | 0.084us       |
| 程式容量         |                        | 128K Step(純程式)                            | 128K Step(純程式)                            | 48K Step(純程式) | 48K Step(純程式) |
| 內置功能         | 一般通訊介面                 | Ethernet                                  | ○   | ○             | ○             |
|              |                        | USB(Mini-B)                               | ○   | ○             | ○             |
|              |                        | RS-485                                    | ○   | ○             | X             |
|              | 類比                     | ○   | X   | X             |               |
| 定位(電晶體)      |                        | 200Kpps*4軸                                | 200Kpps*4軸                                | 200Kpps*3軸    | 100Kpps*4軸    |
| 高速計數器(1相1輸入) |                        | 200KHz*8ch<br>(32點主機, 200K*6ch + 10K*2ch) | 200KHz*8ch<br>(32點主機, 200K*6ch + 10K*2ch) | 100KHz*4ch    | 100KHz*4ch    |
| SD卡          |                        | ○   | ○   | ○             | ○(要選配SD卡匣)    |
| 維護功能         | 資料紀錄                   | ○   | ○   | ○             | ○             |
|              | 儲存器轉存                  | ○   | ○   | ○             | ○             |
|              | 即時監視                   | ○   | ○   | ○             | ○             |
|              | 備份還原                   | ○   | ○   | ○             | ○             |
| 網路           | CC-Link IE Field Basic | ○(16站)                                    | ○(16站)                                    | ○(8站)         | ○(8站)         |
|              | 簡單CPU通訊                | ○(16站)                                    | ○(16站)                                    | ○(8站)         | ○(8站)         |
| 韌體升級         |                        | ○   | ○   | ○             | ○             |
| 擴充性          | 簡單運動模組                 | 最大16台                                     | 最大16台                                     | 最大1台          | X             |
|              | 智慧功能模組(右側)             | 最大16台                                     | 最大16台                                     | 最大8台          | X             |
|              | 通訊連接器(左側)              | 最大2台                                      | 最大2台                                      | 最大2台          | 最大2台          |
|              | 類比連接器(左側)              | 最大4台                                      | 最大4台                                      | 最大2台          | 最大4台          |
|              | 擴充板(BD卡)               | 最大1台                                      | 最大1台                                      | 最大1台          | 最大1台          |

## FX3U/FX3G/FX3GA/AX3GA/AX3SA系列

| 機種   |                        | FX3U                | FX3G   | FX3GA                          |
|------|------------------------|---------------------|--|--------------------------------|
| 控制點數 | 1輸入輸出點數                | 16/32/48/64/80/128點 | 24/40/60點  | 24/40/60點                      |
|      | 2遠端I/O點數               | 256點以下              | 128點以下   | 128點以下                         |
|      | 1+2的合計點數               | 384點以下              | 256點以下   | 256點以下                         |
| 運算速度 | LD                     | 0.065us             | 0.065us  | 0.065us                        |
|      | MOV                    | 0.64us              | 0.21us   | 0.21us                         |
| 程式容量 |                        | 64K Step(含註解)       | 32K  | 32K                            |
| 內置功能 | 一般通訊介面                 | Ethernet            | X  | X                              |
|      |                        | USB(Mini-B)         | X  | ○                              |
|      |                        | RS-485              | X  | X                              |
|      | 類比                     | X                   | X  |                                |
|      | 定位(電晶體)                | 100Kpps*3軸          | 24點100Kpps*2軸<br>40點100Kpps*3軸   | 24點100Kpps*2軸<br>40點100Kpps*3軸 |
|      | 高速計數器(1相1輸入)           | 100KHz*6ch          | 60KHz*4ch  | 60KHz*4ch                      |
|      |                        | 10KHz*2ch           | 10KHz*2ch  | 10KHz*2ch                      |
|      | SD卡                    | X                   | X  | X                              |
|      | 維護功能                   | 資料紀錄                | X  | X                              |
|      |                        | 儲存器轉存               | X  | X                              |
| 即時監視 |                        | ○                   | ○  |                                |
| 備份還原 |                        | ○                   | ○  |                                |
| 網路   | CC-Link IE Field Basic | X                   | X  |                                |
|      | 簡單CPU通訊                | X                   | X  |                                |
| 韌體升級 | X                      | X                   |  |                                |
| 擴充性  | 簡單運動模組                 | 最大8台                | 最大8台   |                                |
|      | 智慧功能模組(右側)             | 最大8台                | 最大8台   |                                |
|      | 通訊連接器(左側)              | 最大2台                | 24點*1台<br>40點*2台   |                                |
|      | 類比連接器(左側)              | 最大4台                | 24點*1台<br>40點*2台   |                                |
|      | 擴充板(BD卡)               | 最大1台                | AX3G-232-BD/ AX3G-422-BD/<br>AX3G-485-BD/ AX3G-2AD-BD/<br>AX3G-1DA-BD/ AX3G-8AV-BD/<br>AX3G-4EX-BD/ AX3G-2EYT-BD |                                |



# 三菱/士林PLC

賣場連結



# 其他品牌PLC

賣場連結



## FX3U/FX3G/FX3GA/AX3GA/AX3SA系列

| 機種           |                        | AX3GA   | AX3SA                        |
|--------------|------------------------|---|------------------------------|
| 控制點數         | 1輸入輸出點數                | 24/40/60點<br>128點以下   | 10/14/20/30點                 |
|              | 2遠端I/O點數               | 128點以下  | X                            |
|              | 1+2的合計點數               | 256點以下  | 10/14/20/30點                 |
| 運算速度         |                        | LD : 0.065us<br>MOV : 0.21us  | LD : 0.065us<br>MOV : 0.21us |
| 程式容量         |                        | 32K   | 4K                           |
| 一般通訊介面       | Ethernet               | X   | X                            |
|              | USB(Mini-B)            | ○   | ○                            |
|              | RS-485                 | X   | X                            |
| 類比           |                        | X   | X                            |
| 定位(電晶體)      |                        | 24點100Kpps*2軸<br>40點100Kpps*3軸  | 100Kpps*2軸                   |
| 高速計數器(1相1輸入) |                        | 60KHz*4ch<br>10KHz*2ch  | 60KHz*4ch<br>10KHz*2ch       |
| 內置功能         |                        |   |                              |
| SD卡          |                        | X   | X                            |
| 維護功能         | 資料紀錄                   | X   | X                            |
|              | 儲存器轉存                  | X   | X                            |
|              | 即時監視                   | ○   | ○                            |
|              | 備份還原                   | ○   | ○                            |
| 網路           | CC-Link IE Field Basic | X   | X                            |
|              | 簡單CPU通訊                | X   | X                            |
| 韌體升級         |                        | X   | X                            |
| 簡單運動模組       |                        | 最大8台  | X                            |
| 智慧功能模組(右側)   |                        | 最大8台  | X                            |
| 通訊連接器(左側)    |                        | 24點*1台<br>40點*2台  | 最大1台                         |
| 類比連接器(左側)    |                        | 24點*1台<br>40點*2台  | 最大1台                         |
| 擴充性          |                        |   |                              |
| 擴充板(BD卡)     |                        | AX3G-232-BD/ AX3G-422-BD/ AX3G-485-BD/<br>AX3G-2AD-BD/<br>AX3G-1DA-BD/ AX3G-8AV-BD/ AX3G-4EX-<br>BD/ AX3G-2EYT-BD | 最大1台                         |

| 品牌  | 系列       | 型號  |
|-----|----------|---|
| 台達  | ES系列     | DVP14ES00R2 / DVP24ES00R2 / DVP30ES00R2 / DVP32ES00R2<br>DVP40ES00R2 / DVP60ES00R2 / DVP14ES00T2 / DVP24ES00T2<br>DVP30ES00T2 / DVP32ES00T2 / DVP40ES00T2 / DVP60ES00T2   |
|     | ES2系列    | DVP16ES200R / DVP16ES200T / DVP24ES200R / DVP24ES200T<br>DVP32ES200R / DVP32ES200T / DVP32ES211T / DVP40ES200R<br>DVP40ES200T / DVP60ES200R / DVP60ES200T   |
|     | EC3系列    | DVP10EC00R3 / DVP10EC00T3 / DVP14EC00R3 / DVP14EC00T3<br>DVP16EC00R3 / DVP16EC00T3 / DVP20EC00R3 / DVP20EC00T3<br>DVP24EC00R3 / DVP24EC00T3 / DVP30EC00R3 / DVP30EC00T3<br>DVP32EC00R3 / DVP32EC00T3 / DVP40EC00R3 / DVP40EC00T3<br>DVP48EC00R3 / DVP48EC00T3 / DVP60EC00R3 / DVP60EC00T3   |
|     | AS系列     | AS132P-A / AS132R-A / AS132T-A / AS148P-A / AS148R-A<br>AS148T-A / AS164P-A / AS164R-A / AS164T-A / AS218PX-A<br>AS218RX-A / AS218TX-A / AS228P-A / AS228R-A / AS228T-A<br>AS300N-A / AS320P-B / AS320T-B / AS324MT-A / AS332P-A<br>AS332T-A / AS516E-B / AS524C-B / AS532EST-B / AS564EST-B<br>AX-300NA0PA1 / AX-304ELA0PA1P / AX-304ELA0PA1T<br>AX-324NA0PA1P / AX-308EA0MA1P |
| 永宏  | MA系列     | FBS-10MAR2-AC / FBS-14MAR2-AC / FBS-20MAR2-AC<br>FBS-24MAR2-AC / FBS-32MAR2-AC / FBS-40MAR2-AC<br>FBS-60MAR2-AC / FBS-32MBR2-AC / FBS-40MBR2-AC<br>FBS-60MBR2-AC / FBS-20MNT2-AC / FBS-32MNT2-AC<br>FBS-44MNT2-AC   |
|     | MC系列     | FBS-10MCR2-AC / FBS-14MCR2-AC / FBS-20MCR2-AC<br>FBS-24MCR2-AC / FBS-32MCR2-AC / FBS-40MCR2-AC<br>FBS-60MCR2-AC / FBS-10MCT2-AC / FBS-14MCT2-AC<br>FBS-20MCT2-AC / FBS-24MCT2-AC / FBS-32MCT2-AC<br>FBS-40MCT2-AC / FBS-60MCT2-AC   |
| 歐姆龍 | CP2E-N系列 | CP2E-N-20點 / CP2E-N-40點 / CP2E-N-60點  |
|     | G9SP系列   | G9SP-N10S / G9SP-N20S   |
|     | CJ2M系列   | CJ2M-CPU11 / CJ2M-CPU12 / CJ2M-CPU13 / CJ2M-CPU31<br>CJ2M-CPU32 / CJ2M-CPU33 / CJ2M-CPU34 / CJ2M-CPU35  |
| 松下  | FP0R系列   | AFP0RC10RS / AFP0RC10CRS / AFP0RC10MRS / AFP0RC14RS<br>AFP0RC14CRS / AFP0RC14MRS / AFP0RC16T / AFP0RC16P<br>AFP0RC16CT / AFP0RC16CP / AFP0RC16MT / AFP0RC16MP<br>AFP0RC32T / AFP0RC32P / AFP0RC32CT / AFP0RC32CP<br>AFP0RC32MT / AFP0RC32MP / AFP0RT32CT / AFP0RT32CP<br>AFP0RT32MT / AFP0RT32MP / AFP0RF32CT / AFP0RF32CP<br>AFP0RF32MT / AFP0RF32MP                           |
|     | FP0H系列   | AFP0HC32T / AFP0HC32P / AFP0HC32ET / AFP0HC32EP   |



# 三菱人機介面

賣場連結



# 威綸人機介面

賣場連結



## 三菱-人機介面特點

- 豐富的顯像色彩，65536色畫面呈現
- 類比觸控面板：  
最少2×2點部件畫面佈局，自由自在  
沒有座標方格，畫面更清晰可見
- 表面是IP65F等級的保護構造
- 白色LED背光燈：  
高亮度且節能環保，維護輕鬆省力

| 品牌 | 系列   | 尺寸  | 型號            |
|----|------|-----|---------------|
| 三菱 | GS21 | 7吋  | GS2107-WTBD-N |
|    |      | 10吋 | GS2110-WTBD-N |
|    | GS25 | 12吋 | GS2512-WXTBD  |
|    | GT25 | 10吋 | GT2510-VTBA   |
|    | GT27 | 12吋 | GT2712-STBA   |

## 三菱人機介面規格

| 7吋人機介面      |      |        |       |       |                     |                   |
|-------------|------|--------|-------|-------|---------------------|-------------------|
| 型號          | 解析度  | 色彩     | 電源種類  | 內建記憶體 | 外型尺寸(W×H×D)<br>(mm) | 開孔尺寸<br>(W×H)(mm) |
| GS2107-WTBD | WVGA | 65536色 | DC24V | 9MB   | 206×155×50          | 191×137           |

| 10吋人機介面     |                    |        |       |       |                     |                   |
|-------------|--------------------|--------|-------|-------|---------------------|-------------------|
| 型號          | 解析度                | 色彩     | 電源種類  | 內建記憶體 | 外型尺寸(W×H×D)<br>(mm) | 開孔尺寸<br>(W×H)(mm) |
| GS2110-WTBD | WVGA<br>(800×400點) | 65536色 | DC24V | 9MB   | 272×214×56          | 258×200           |

## 威綸-人機介面特點

### MT(IE)系列

- 三組獨立串口，同時支持三種不同控制器
- Cortex A8 600MHz CPU
- 128MB內存運行快速
- 1600萬色的高彩度顯示
- 全薄型輕量化機身
- 內置電源隔離，增強HMI現場運行穩定性
- EasyBuilder Pro組態軟件簡單易用

### TK系列

- TFT LCD，LED背光燈
- 無風扇冷卻系統
- 建儲存內存及萬年曆
- IP65 面板防護等級
- COM2 RS-485 支持 MPT 187.5K
- 內置電源隔離保護

| 品牌 | 系列    | 尺寸  | 型號  |
|----|-------|-----|---|
| 威綸 | TK系列  | 7吋  | TK6071IP<br>TK6711IQ<br>TK8071IP替代型號→TK8072IP   |
|    |       | 10吋 | TK6102IQ  |
|    | MT系列  | 7吋  | MT6071IP<br>MT8071IP替代型號→MT8072IP<br>MT8071IE   |
|    |       | 10吋 | MT6103IP<br>MT8102IP替代型號→MT8106IP<br>MT8101IE替代型號→MT8102IE<br>MT8102IE替代型號→CMT2108X2/MT8106IE<br>MT8103IE |
|    |       |     | cMT系列   |
|    | cMT系列 | 9吋  | cMT3092X  |
|    |       | 10吋 | cMT3102X<br>cMT2108X2   |
|    |       | 12吋 | cMT2128X  |
|    |       | 15吋 | cMT2166X<br>cMT3162X  |



# 其他品牌人機介面

賣場連結



# PLC工業控制板

賣場連結



### 普羅菲司/富士/台達/西門子/信捷型號表

| 品牌   | 系列                 | 尺寸   | 型號   |
|------|--------------------|------|--|
| 普羅菲司 | GP4000             | 7吋   | PFXGP4401TAD / PFXGP4401WADW<br>PFXGP4402WADW / PFXET6400WAD                 |
|      |                    | 10吋  | PFXGP4501TAA / PFXGP4501TAD<br>PFXGP4503TAD / PFXGP4501TADW<br>PFXGP4502WADW |
|      |                    | 12吋  | PFXGP4601TAA / PFXGP4601TAD<br>PFXGP4603TAD                                  |
| 台達   | DOP-100            | 7吋   | DOP-107CV / DOP-107EV / DOP-107EG<br>DOP-107WV / DOP-107BV                   |
|      |                    | 10吋  | DOP-110WS / DOP-110IS / DOP-110CS  |
| 富士   | V9系列               | 7吋   | V9071iWRLD / V9071iWLD   |
|      |                    | 10吋  | V9100iS / V9100iSD / V9101iWRLD<br>V9101iWLD / V9100iC / V9100iCD            |
|      |                    | 12吋  | V9120iS / V9120iSD   |
|      | TS系列               | 7吋   | TS1070Si   |
|      |                    | 10吋  | TS1100Si   |
| 西門子  |                    | 7吋   | KTP700 Basic DP / KTP700 Basic   |
|      |                    | 9吋   | KTP900 Basic   |
|      |                    | 12吋  | KTP1200 Basic DP / KTP1200 Basic   |
| 信捷   | OP320-A / MD204LV4 | 3.7吋 | OP320-A<br>MD204LV4  |

### 相容三菱 FX1N工控板主要特點

#### 【一體式可程式設計控制器】

電源，CPU，記憶體，輸入輸出組成一個單元的可編程式控制器，可在自動化邏輯控制中方便使用，並可外接人機介面。

#### 【輸入輸出使用】

具體點數請參照控制器型號而定，未使用的輸入和輸出可被用作內部軟元件，以及觸屏控制位址來使用。

#### 【運行/停止】

控制器默認斷電再上電會運行，即使斷電前強制PLC停止，可通過GX Developer 或者GX Works 2進行遠端操作，或開關進行觸發操作。

#### 【內置兩組模擬量輸入】

兩個模擬量輸入地止為D8030 D8031 0-10V 輸入對應值為0-4095，請不要超過10V 使用，超範圍可能永久性損壞控制器。

#### 【PWM 輸出】

一路內置PWM 脈寬調製輸出，因為光藕有延遲，這一路不經過光藕，頻率為1KHZ， 占空比對應D8033 占空比範圍0-1000，經過RC 濾波後可以當作模擬量使用。

#### 【定位輸出Y0 Y1】

兩路輸出Y0 Y1 可同時使用PLSY PLSR PWM 指令進行相關控制。

#### 【程式容量】

程式容量最大4K 步。



# PLC工業控制板

賣場連結



# PLC工業控制板

賣場連結



## 相容三菱 高功能FX2N工控板主要特點

- 程式設計軟體：Gx-Developer及Gx-Works2梯形圖編輯軟體
- 基本指令每步0.08us，程式空間8000步，指令支援請查看說明書指令部分說明
- 可通過RS232或RS485介面連接市面上支援三菱FX2N系列觸控式螢幕-RS232為三菱程式設計口協議；RS485預設三菱程式設計口協定，可選擇RS自由通訊協定，MODBUS-RTU主/從協定
- 內部繼電器3072點，狀態繼電器1000點，資料寄存器8000點，其他點位請查看說明書
- 支援即時時鐘，萬年曆，類比量輸入輸出，NTC溫度，熱電偶，稱重
- 供電電源DC24V >1A
- 標準DIN35工業導軌安裝

## 相容三菱 高功能FX3U工控板主要特點

| 通用參數  |   |
|-------|---|
| 安裝方式  | DIN35   |
| 運行溫度  | 0°C~50°C  |
| 儲存溫度  | 20°C~60°C   |
| 運行濕度  | 100%RH~90%RH(無凝露)   |
| 空氣要求  | 無腐蝕性，無粉塵  |
| 工作電壓  | DC24V±10%   |
| 工作電流  | <1A   |
| 編成軟件  | GX-Developer/GX-Works2  |
| 最大程序步 | 32000步  |
| 通訊口0  | RS232：程序下載，人機介面通訊；<br>編程口協議，默認波特率19200                            |
| 通訊口1  | RS485：人機介面通訊，各種儀表通訊；默認編程口協議，<br>默認波特率19200，可選MODBUS-RTU/RS/RS2協議  |
| 通訊口2  | RS485：人機介面通訊，各種儀表通訊；默認編程口協議；<br>默認波特率19200，可選MODBUS-RTU/RS/RS2協議  |
| 通訊口3  | CAN：我司PLC內部組網使用   |
| 數字量輸入 | DC24V NPN漏型   |
| 數字量輸出 | 晶體管：DC24V NPN漏型(500mA)；<br>繼電器：干觸點(AC250V/DC30V,3A)               |
| 模擬量輸入 | 默認0-10V<br>可選0-20mA<br>NTC10K(-40°C~150°C)<br>NTC50K(-40°C~210°C) |
| 模擬量輸出 | 0-10V(LK系列支持0-20mA輸出)   |



# 中達優控三菱PLC人機一體機

賣場連結



# 三菱伺服馬達/驅動器

賣場連結



## 相容三菱 中達優控PLC人機一體機

### 功能介紹

- 邏輯控制、模擬量輸入輸出、工業通信、HMI 集於一體。
- PLC 編程軟件兼容三菱 FX 型 PLC、同時兼容台達 ES2 型 PLC、出廠初始為兼容台達 ES2。
- 工作電源 DC24V。
- 36、52、72 路 I/O 輸入輸出，全光電隔離。
- 4 路高速計數輸入。
- 4 路高速脈衝輸出(晶體管)。
- 採用進口 32 位工業級 CPU，內部總線設計，可適應高電磁干擾的工業環境。
- 高速運算，基本指令每步 0.02uS。
- 程序空間為 16000 步，不用電池記憶，無需維護
- D 數據寄存器 9999 點。
- 支持 M、C、T、D 掉電保持功能。
- 新增一種用戶程序加密功能，開啟後徹底杜絕非法讀取梯形圖。
- HMI 編程軟件使用全中文編輯軟件 YouKong\_Soft V3.0。
- 編輯方便簡單，支持撤銷、重做、鼠標框選、跨工程的複製、粘貼。
- 支持字體選擇功能，寄存器數字、文本漢字顯示都可自由選擇各種字體。
- 顯示信息量大，TFT 真彩色支持，同時可以多種 HMI 尺寸選擇，4.3、5.0、7.0、10.1。
- 指示燈 ON/OFF 圖畫可以更換成任意圖畫。
- 支持多種格式圖畫文件，動態圖畫功能可實現 256 幅圖畫切換顯示。
- 支持直線、矩形和圓形的輸入顯示。
- 圖元顯示有層次屬性，上下重疊圖元的顯示不會相互干擾。
- TFTLCD 顯示：
  - 480×272 像素(4.3 英寸、5.0)；800×480 像素(7.0 英寸)；1024×600(高清)像素(10.1 英寸)
- LCD 背光壽命可達 2 萬小時。
- 編程口多重功能設計：PLC 同時支持串口和 USB 編程、HMI、PLC 編程可以同一程編程電纜。

## 三菱伺服產品規格表

| 系列    | 產品規格   | 產品特色  |
|-------|--|---|
| MR-JE | 容量範圍：100W~3KW<br>電源電壓/頻率：<br>200V式樣：三相AC200~240V，50/60Hz<br>400V式樣：單相(2KW以下)AC200~240V，50/60Hz<br>容許電壓變動：<br>200V式樣：三相/AC170~264V，50/60Hz<br>400V式樣：單相(2KW以下)AC170~264V，50/60Hz<br>馬達種類：HG-KN,HG-SN  | <b>產品特色：</b><br>1.高機能、高性能<br>·採用高性能CPU，應答性向上(2kHz)<br>·自動調諧性能提升、適應制振控制、機械共振抑制濾波器設定<br>·先進的One Touch Tuning功能<br>2.整體支援含有機械系<br>·模式適應控制、機械分析機能、機械仿真機能、增益搜尋機能<br>3.支援Modbus-RTU   |
| MR-J4 | 容量範圍：10W~22KW<br>電源電壓/頻率：<br>DC式樣：48VDC/24VDC<br>200V式樣：三相/單相(2KW以下)AC200~240V，50/60Hz<br>400V式樣：三相AC380~480V，50/60Hz<br>容許電壓變動：<br>DC式樣：40.8~55.2VDC/21.6~26.4VDC<br>200V式樣：三相/單相(2KW以下)AC170~264V，50/60Hz<br>400V式樣：三相AC323~528V，50/60Hz<br>馬達種類：HG-KR、HG-MR、HG-SR、HG-RR、HG-JR、HG-UR                     | <b>產品特色：</b><br>1.高速、高精度<br>·高速定位機能，速度頻率應答高達(2.5kHz)<br>·解析能高達400萬P/R，機械性能向上提昇<br>2.小型化，更彈性化配線<br>3.先進的ONE Touch機能：<br>只需壓按一次設定扭後，可以簡便的達到最佳化的伺服調整操作。<br>·SSCNETIII/的光纖通信高速化(300Mbps)<br>·先進制振控制濾波器：可將設備前端震動及設備本體的殘留震動抑制<br>·全閉迴路功能標準搭載(預定)<br>·安全功能(STO)標準搭載<br>4.支援驅動MR-J3馬達<br>5.RJ系列驅動器支援DC入力  |
| MR-J5 | 容量範圍：30W~7KW<br>電源電壓/頻率：<br>200V式樣：三相/單相(2KW以下)AC200~240V，50/60Hz<br>400V式樣：三相AC380~480V，50/60Hz<br>容許電壓變動：<br>200V式樣：三相/單相(2KW以下)AC170~264V，50/60Hz<br>400V式樣：三相AC323~528V，50/60Hz<br>馬達種類：<br>·旋轉型伺服：HK-KT、HK-ST、HK-MT、HK-RT<br>·線性馬達：LM-H3(鐵芯式)、LM-F(鐵芯式)、LM-K2(鐵芯式)、LM-U2(無鐵芯式)、LM-AU(鐵芯式)、LM-AU(無鐵芯式) | <b>產品特色：</b><br>1.高速、高精度<br>·高速定位機能，速度頻寬高達3.5kHz<br>·編碼器解析度26-Bits<br>·透過驅動器搭配調整，啟動最高轉矩可達450%，HK-ST額定可達133%<br>2.免電池絕對位置機能<br>3.馬達容量擴增，更容易找到適用的產品規格<br>4.驅動器向下相容(EX.400W驅動器支援400W以下容量馬達)<br>5.0.3sec快速調諧<br>6.CC-Link IE TSN、EtherCAT、SSCNET III/H驅動器提供多軸一體選擇<br>7.新增簡易回升裝置MR-CM，達到節能目的(合計3kW以下，6個裝置)<br>8.內藏皮帶、螺桿、齒輪三種機械預防保養機能，無需外加感測器 |



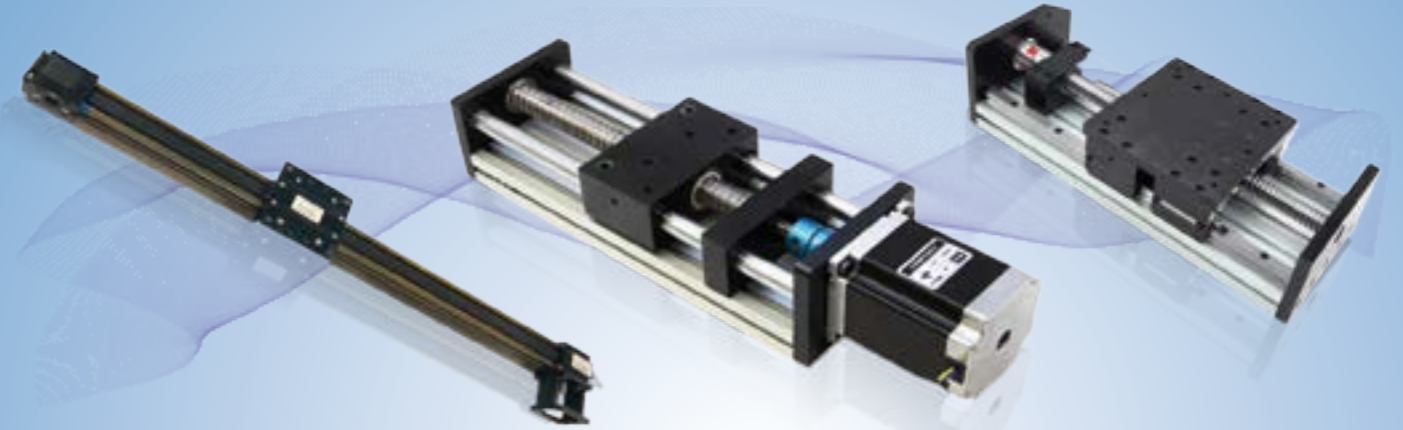
# 士林伺服馬達/驅動器

賣場連結



# 滑台/螺桿

賣場連結



## 士林伺服產品規格表

| 系列    | 產品規格   | 產品特色  |
|-------|--|---|
| SDE   | 容量範圍：50W - 3KW<br>電源電壓/頻率：單相/三相200~240V/50~60Hz<br>(單相入力可支援至2KW)<br>馬達種類：低慣量(50W - 3KW)<br>中慣量(1KW - 3KW)<br>回授編碼器：22Bit解析能(4,194,304解析能)  | <b>產品特色：</b> <ul style="list-style-type: none"> <li>·22Bit解析能，速度響應頻寬1.2kHz</li> <li>·支援分度/刀庫模式</li> <li>·符合CE/UL認證</li> <li>·低頓轉矩，低速加工應用更平穩，有效提升加工精度</li> <li>·低容量最高轉速提升至6,000rpm</li> <li>·絕對位置對應，斷電時可記憶位置(選配)</li> <li>·64點單軸內藏控制</li> </ul>  |
| SDP-E | 容量範圍：50W - 7KW<br>電源電壓/頻率：單相/三相200~240V/50~60Hz<br>馬達種類：低慣量(50W - 3KW)<br>中慣量(1KW - 7KW)<br>回授編碼器：24Bit解析能(16,777,216解析能)  | <b>產品特色：</b> <ul style="list-style-type: none"> <li>·24Bit解析能</li> <li>·速度響應頻寬2.5kHz</li> <li>·支援電子凸輪功能</li> <li>·全閉迴路控制對應</li> <li>·摩擦力補償與背隙補償佳，改善換向誤差，真圓度提升</li> <li>·低頓轉矩，低速加工應用，更平穩，有效提升加工精度</li> <li>·低容量，最高轉速提升至6,000 RPM</li> <li>·絕對位置功能，斷電時可記憶位置(選配)</li> <li>·一鍵自動調諧功能(One Touch Tuning)</li> </ul>   |
| SDP-A | 容量範圍：50W - 7KW<br>電源電壓/頻率：單相/三相200~230V/50~60Hz<br>三相380~480V/50~60Hz<br>馬達種類：低慣量(50W - 3KW)<br>中慣量(50W - 3KW)<br>高慣量(1KW - 7KW)<br>400V(1.8KW - 7.5KW)<br>回授編碼器：24Bit解析能(16,777,216解析能) | <b>產品特色：</b> <ul style="list-style-type: none"> <li>·24Bit解析能</li> <li>·速度響應頻寬3.2kHz</li> <li>·可搭配線性馬達</li> <li>·支援400V入力(1.8KW~7.5KW)</li> <li>·支援電子凸輪功能</li> <li>·全閉迴路控制對應</li> <li>·摩擦力補償與背隙補償佳，改善換向誤差，真圓度提升</li> <li>·低頓轉矩，低速加工應用，更平穩，有效提升加工精度</li> <li>·低容量，最高轉速提升至6,000 RPM</li> <li>·絕對位置功能，斷電時可記憶位置(選配)</li> <li>·一鍵自動調諧功能(One Touch Tuning)</li> </ul> |

## 滑台/螺桿型號表

| 品名                | 系列      | 型號   | 特點  |
|-------------------|---------|--|---|
| 同步帶線性模組<br>皮帶傳動滑台 | DS45M   | DS45M-100mm / DS45M-200mm /<br>DS45M-300mm / DS45M-400mm /<br>DS45M-500mm / DS45M-600mm /<br>DS45M-700mm / DS45M-800mm /<br>DS45M-900mm / DS45M-1000mm                     | 規格:45*45mm 截面<br>長度:100-1000mm<br>直線度:<=0.03/300mm<br>扭矩:0~3N.m<br>承載力:150N,15kg<br>導軌材質鋁合金<br>導程:72mm/每圈<br>同步帶規格:HTD3m,寬度15mm<br>同步帶齒輪數:24齒 |
| 雙線性滾珠螺桿滑台         | HBX1610 | HBX1610-100mm / HBX1610-200mm /<br>HBX1610-300mm / HBX1610-400mm /<br>HBX1610-500mm / HBX1610-600mm /<br>HBX1610-700mm / HBX1610-800mm /<br>HBX1610-900mm / HBX1610-1000mm | 螺桿規格:1610<br>最快速度:40MM/S-100MM/S<br>產品材質:鋁合金+不鏽鋼<br>螺桿精度:0.03MM<br>最大負載:80KG<br>是否訂製:是  |
| 雙線性滾珠螺桿滑台         | HBX2010 | HBX2010-100mm / HBX2010-200mm /<br>HBX2010-300mm / HBX2010-400mm /<br>HBX2010-500mm / HBX2010-600mm /<br>HBX2010-700mm / HBX2010-800mm /<br>HBX2010-900mm / HBX2010-1000mm | 有效行程:100-1000m<br>配套電機:86/110/130步進馬達，伺服電機<br>負載能力:水平載重最大可到500KG<br>負載能力:垂直載重最大可到200KG<br>定位精度:0.01mm   |



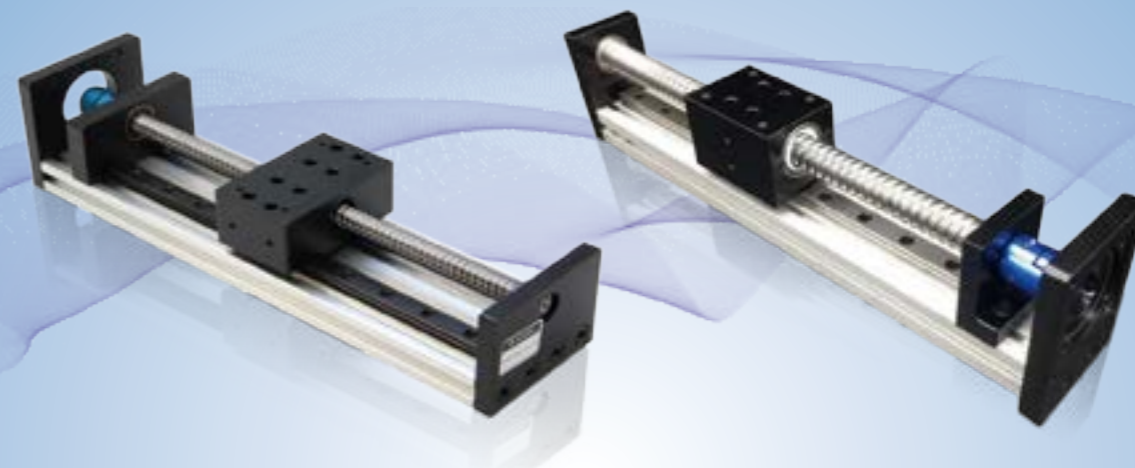
## 滑台/螺桿

賣場連結



## 滑台/螺桿

賣場連結



滑台/螺桿型號表

| 品名            | 系列         | 型號   | 特點  |
|---------------|------------|--|---|
| 密封型雙線軌滾珠導螺桿滑台 | HBX1610-MF | HBX1610-100-MF / HBX1610-200-MF /<br>HBX1610-300-MF / HBX1610-400-MF /<br>HBX1610-500-MF / HBX1610-600-MF /<br>HBX1610-700-MF / HBX1610-800-MF /<br>HBX1610-900-MF / HBX1610-1000-MF /                     | 螺桿可自由選配馬達驅動器、CNC<br>型可程式運動控制器、電源供應器<br>全密封，防水防塵，雙線軌 |
| 密封型單線軌滾珠導螺桿滑台 | CBX1610-MF | CBX1610-100mm-MF / CBX1610-200mm-MF /<br>CBX1610-300mm-MF / CBX1610-400mm-MF /<br>CBX1610-500mm-MF / CBX1610-600mm-MF /<br>CBX1610-700mm-MF / CBX1610-800mm-MF /<br>CBX1610-900mm-MF / CBX1610-1000mm-MF / | 螺桿可自由選配馬達驅動器、CNC<br>型可程式運動控制器、電源供應器<br>全密封，防水防塵，單線軌 |

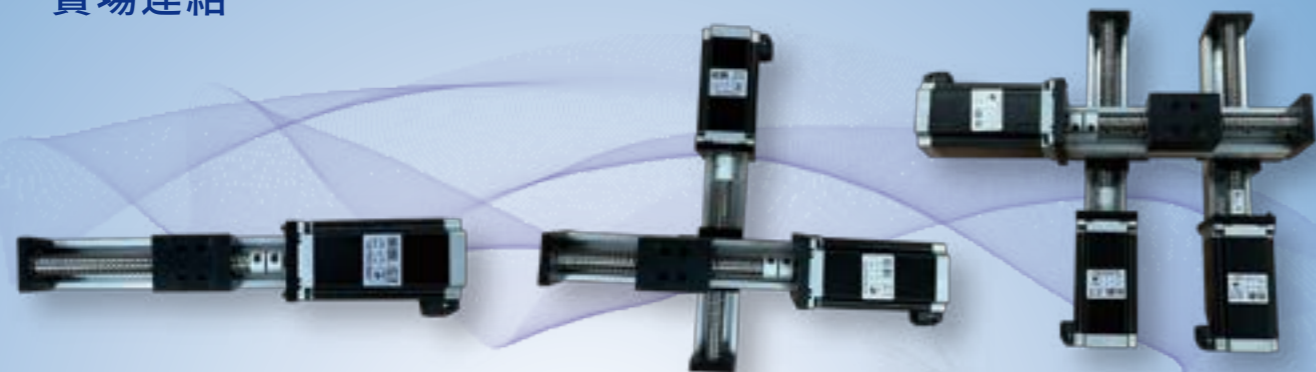
滑台/螺桿型號表

| 品名        | 系列      | 型號   | 規格  |
|-----------|---------|--|---|
| 單線軌滾珠螺桿滑台 | CBX1610 | CBX-1610-100MM / CBX-1610-200MM /<br>CBX-1610-300MM / CBX-1610-400MM /<br>CBX-1610-500MM / CBX-1610-600MM /<br>CBX-1610-700MM / CBX-1610-800MM /<br>CBX-1610-700MM / CBX-1610-1000MM | 材質:鋁合金+不銹鋼+鐵<br>絲杠:1610<br>每圈旋轉直線位移:10mm<br>最高速度:100mm/秒<br>最大乘載:50KG<br>行程:100mm~1000mm<br>搭配電機:42/57步進馬達/伺服/直<br>流無刷/交流感應馬達<br>螺絲孔位:乘載平台M5*4<br>底座M6螺母鋁擠可調整鎖固位置 |
| 雙光軸滾珠螺桿滑台 | GGP1605 | GGP-1605-100MM / GGP-1605-200MM /<br>GGP-1605-300MM / GGP-1605-400MM /<br>GGP-1605-500MM / GGP-1605-600MM /<br>GGP-1605-700MM / GGP-1605-800MM /<br>GGP-1605-700MM / GGP-1605-1000MM | 材質:鋁合金+不銹鋼+鐵<br>絲杠:1605<br>每圈旋轉直線位移:5mm<br>最高速度:100mm/秒<br>最大乘載:50KG<br>行程:100mm~1000mm<br>搭配電機:42/57步進馬達/伺服/直<br>流無刷/交流感應馬達<br>螺絲孔位:乘載平台M6、底座M6                  |



## 滑台/螺桿




賣場連結





## 滑台/螺桿

賣場連結



| 品名         | 運動模組型式  | CBX-1610單線軌滑台規格  |
|------------|---|--|
| X單軸運動滑台組   |   | CBX-1610單線軌滑台<br>材質:鋁合金+不鏽鋼+鐵<br>線軌:12mm<br>最高速度:100mm/秒<br>一圈位移:4mm/5mm/100mm<br>最大負載:水平20KG/垂直10KG<br>定位精度:≤0.03mm<br>配套馬達:42/57步進馬達軸8mm<br>馬達參考:42馬達1.5A 12-24V<br>57馬達:3A 12-24V<br>特殊安裝高速馬達:可配 閉環/伺服馬達<br>建議長度:有效15mm以內 |
| XY十字型運動滑台組 |  | 每個套裝包含:<br>1. 步進馬達<br>2. 迴路保護器<br>3. 電源線<br>4. 近接開關<br>5. 電源供應器<br>6. 烤漆電控箱<br>7. 控制電料與配線  |
| XY工字型運動滑台組 |  | 每個套裝包含:<br>1. 步進馬達<br>2. 迴路保護器<br>3. 電源線<br>4. 近接開關<br>5. 電源供應器<br>6. 烤漆電控箱<br>7. 控制電料與配線  |

| 品名          | 運動模組型式  | CBX-1610單線軌滑台規格  |
|-------------|---|--|
| XYZ十字型運動滑台組 |  | CBX-1610單線軌滑台<br>材質:鋁合金+不鏽鋼+鐵<br>線軌:12mm<br>最高速度:100mm/秒<br>一圈位移:4mm/5mm/100mm<br>最大負載:水平20KG/垂直10KG<br>定位精度:≤0.03mm<br>配套馬達:42/57步進馬達軸8mm<br>馬達參考:42馬達1.5A 12-24V<br>57馬達:3A 12-24V<br>特殊安裝高速馬達:可配 閉環/伺服馬達<br>建議長度:有效15mm以內 |
| XYZ工字型運動滑台組 |  | 每個套裝包含:<br>1. 步進馬達<br>2. 迴路保護器<br>3. 電源線<br>4. 近接開關<br>5. 電源供應器<br>6. 烤漆電控箱<br>7. 控制電料與配線  |

# 步進馬達/驅動器

賣場連結



# 馬達減速機

賣場連結



### 步進馬達+驅動器規格表

| 57兩相步進馬達(以1.2Nm為例) |                   | 兩相驅動器(閉迴路) |           |
|--------------------|-------------------|------------|-----------|
| 規格                 | 1.2Nm             | 輸出電流       | 0A~6.0A   |
| 步矩角                | 1.8°              | 輸入電源電壓     | 20/80 VDC |
| 靜轉矩                | 1.2Nm             | 控制信號輸入電流   | 7/10/20mA |
| 相電阻                | 1.4Ω              | 輸入信號       | 200kHz    |
| 相電感                | 4.5mH             | 絕緣電阻       | 500MΩ     |
| 電流                 | 2.5A              | 提供編碼器電流    | 50mA      |
| 絕緣電阻               | 500V DC 100MΩ Min | 重量         | 300g      |
| 絕緣等級               | B                 |            |           |
| 煞車電阻               | DC24              |            |           |
| 煞車力矩               | 2                 |            |           |

還有以下規格可以搭配選購

| 品名          | 規格     | 驅動器                        |
|-------------|--------|----------------------------|
| 57閉迴路兩相步進馬達 | 1.2Nm  | 兩相驅動器DM542/兩相驅動器HBS57(閉迴路) |
|             | 1.5Nm  |                            |
|             | 2.2Nm  |                            |
|             | 3Nm    |                            |
| 86兩相步進馬達    | 8.5Nm  | 兩相驅動器ZD-2HA860             |
| 110三相步進馬達   | 16Nm   | 110三相驅動器                   |
|             | 25Nm   |                            |
| 42閉迴路兩相步進馬達 | 0.4Nm  | 驅動器HBS57                   |
|             | 0.65Nm |                            |

### 馬達減速機規格表

| 規格          | 57步進馬達減速機 |          | 86步進馬達減速機 |          |
|-------------|-----------|----------|-----------|----------|
|             | 1級        | 2級       | 1級        | 2級       |
| 減速比         | 10        | 20       | 10        | 15       |
| 額定輸出扭矩(Nm)  | 18        | 42       | 55        | 105      |
| 最大輸出扭矩      | 2倍額定扭矩    | 2倍額定扭矩   | 2倍額定扭矩    | 2倍額定扭矩   |
| 額定輸入轉速(RPM) | 3000      | 3000     | 3000      | 3000     |
| 最大輸入轉速(RPM) | 8000      | 8000     | 8000      | 8000     |
| 最大徑向力(N)    | 680       | 680      | 1750      | 1750     |
| 最大軸向力(N)    | 390       | 390      | 875       | 875      |
| 回程間隙        | ≤8        | ≤12      | ≤10       | ≤12      |
| 噪音          | ≤60       | ≤60      | ≤60       | ≤60      |
| 滿載效率        | 96%       | 96%      | 96%       | 96%      |
| 工作溫度        | -25至+90°  | -25至+90° | -25至+90°  | -25至+90° |

| 規格          | 60伺服馬達減速機 |          | 80伺服馬達減速機 |          |
|-------------|-----------|----------|-----------|----------|
|             | 1級        | 2級       | 1級        | 2級       |
| 減速比         | 10        | 15       | 3         | 15       |
| 額定輸出扭矩(Nm)  | 25        | 35       | 108       | 105      |
| 最大輸出扭矩      | 2倍額定扭矩    | 2倍額定扭矩   | 2倍額定扭矩    | 2倍額定扭矩   |
| 額定輸入轉速(RPM) | 3000      | 3000     | 3000      | 3000     |
| 最大輸入轉速(RPM) | 8000      | 8000     | 8000      | 8000     |
| 最大徑向力(N)    | 680       | 680      | 1750      | 1750     |
| 最大軸向力(N)    | 390       | 390      | 875       | 875      |
| 回程間隙        | ≤10       | ≤12      | ≤10       | ≤12      |
| 噪音          | ≤60       | ≤60      | ≤60       | ≤60      |
| 滿載效率        | 96%       | 96%      | 96%       | 96%      |
| 工作溫度        | -25至+90°  | -25至+90° | -25至+90°  | -25至+90° |

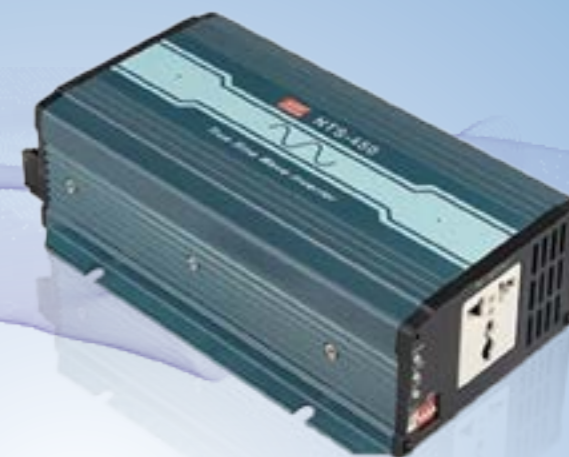
# 明緯電源供應器

賣場連結



# 逆變器

賣場連結



### 電源供應器型號表

| 類型      | 系列    | 型號  |
|---------|-------|---|
| 超薄階梯導軌型 | MDR系列 | MDR-10-12 / MDR-20-24<br>MDR-40-24 / MDR-60-5<br>MDR-60-12 / MDR-60-24<br>MDR-100-24  |
|         | HDR系列 | HDR-15-5 / HDR-15-12<br>HDR-15-24 / HDR-30-24<br>HDR-60-5 / HDR-60-12<br>HDR-60-15 / HDR-60-24<br>HDR-100-24 / HDR-150-24   |
| 導軌型     | EDR系列 | EDR-75-24 / EDR-120-12<br>EDR-120-24 / EDR-150-24   |
|         | NDR系列 | NDR-120-12 / NDR-120-24<br>NDR-120-48 / NDR-240-24<br>NDR-480-24  |
| 經濟型     | LRS系列 | LRS-35-12 / LRS-50-12<br>LRS-75-12 / LRS-100-12<br>LRS-150-12 / LRS-200-12<br>LRS-350-12 / LRS-35-24<br>LRS-50-24 / LRS-75-24<br>LRS-100-24 / LRS-150-24<br>LRS-200-24 / LRS-350-24<br>LRS-600-24 |
| 中高瓦數型   | SE系列  | SE-1000-24  |

### 逆變器型號表

| 品牌   | 品名        | 系列       | 型號  |
|------|-----------|----------|---|
| 明緯   | DC-AC逆變器  | NTS-300  | NTS-300-112 / NTS-300-124<br>NTS-300-148 / NTS-300-212<br>NTS-300-224 / NTS-300-248       |
|      |           | NTS-400  | NTS-450-112 / NTS-450-124<br>NTS-450-148 / NTS-450-212<br>NTS-450-224 / NTS-450-248       |
|      |           | NTS-750  | NTS-750-112 / NTS-750-124<br>NTS-750-148 / NTS-750-212<br>NTS-750-224 / NTS-750-248       |
|      |           | NTS-1200 | NTS-1200-112 / NTS-1200-124<br>NTS-1200-148 / NTS-1200-212<br>NTS-1200-224 / NTS-1200-248 |
|      |           | NTS-1700 | NTS-1700-112 / NTS-1700-124<br>NTS-1700-148 / NTS-1700-212<br>NTS-1700-224 / NTS-1700-248 |
|      |           | NTS-2200 | NTS-2200-112 / NTS-2200-124<br>NTS-2200-148 / NTS-2200-212<br>NTS-2200-224 / NTS-2200-248 |
|      |           | NTS-3200 | NTS-3200-112 / NTS-3200-124<br>NTS-3200-148 / NTS-3200-212<br>NTS-3200-224 / NTS-3200-248 |
|      |           | NTU-1200 | NTU-1200-112 / NTU-1200-124<br>NTU-1200-148 / NTU-1200-212<br>NTU-1200-224 / NTU-1200-248 |
|      |           | NTU-1700 | NTU-1700-112 / NTU-1700-124<br>NTU-1700-148 / NTU-1700-212<br>NTU-1700-224 / NTU-1700-248 |
|      |           | NTU-2200 | NTU-2200-112 / NTU-2200-124<br>NTU-2200-148 / NTU-2200-212<br>NTU-2200-224 / NTU-2200-248 |
| FT飛碟 | 直立型UPS標準機 | FT-1     | FT-110H(220V) / FT-120H(220V)<br>FT-130H(220V)  |

## 士林低壓開關

賣場連結



## 士林電磁接觸器

賣場連結



## 小型斷路器

| 品名       | 特點  |
|----------|---|
| BHA小型斷路器 | <ul style="list-style-type: none"> <li>· 過負載/短路保護用</li> <li>· 符合標準:CNS 14985-1(IEC60898)、CNS14816-2 (IEC60947-2)、GB10963</li> <li>· 額定絕緣電壓<math>U_i</math> : 690V</li> <li>· 額定電流 : 1.2.3.4.5.6.10.16.20.25.32.40.50.63A</li> <li>· 極數: 1P 2P 3P</li> <li>· Icu :               <ul style="list-style-type: none"> <li>(1) 1P 220V 6kA (sym)</li> <li>(2) 2P 220V/380V 6kA (sym)</li> <li>(3) 3P 220V/380V 6kA (sym)</li> </ul> </li> </ul> |

## 漏電斷路器型號表

|      | 型號  |
|------|---|
| NV系列 | NV30-SN(15~30A)<br>NV50-SN(15~50A)<br>NV50-HN(15~50A)<br>NV100-CN(60~100A)<br>NV100-MN(15~100A)<br>NV125-HN(15~100A)<br>NV125-SN(15~100A)<br>NV225-CN(125~225A)<br>NV225-SN(125~225A) |

## 無熔絲斷路器型號表

|      | 型號  |
|------|---|
| NF系列 | NF30-SN(3~30A)<br>NF50-CN(10~50A)<br>NF100(10~100A) |

## 電磁接觸器型號表

|     | 電磁接觸器型號   | 熱動過電流繼電器  |
|-----|---|---|
| N系列 | S-P9N / S-P12N / S-P18N<br>S-P25N / S-P32N / S-P38N | TH-P38N(1.6-2.6A) / TH-P38N(2.5-4.1A)<br>TH-P38N(3.4-5.4A) / TH-P38N(5-8A)<br>TH-P38N(7-11A) / TH-P38N(9-13A)<br>TH-P38N(12-18A) / TH-P38N(17-24A)<br>TH-P38N(23-33A) / TH-P38N(30-40A) |
|     | S-P40N / S-P50N / S-P65N                            | TH-P65N(17-24A) / TH-P65N(23-33A)<br>TH-P65N(30-40A) / TH-P65N(38-48A)<br>TH-P65N(43-65A) / TH-P65N(62-82A)   |
|     | S-P80N / SP-100N                                    | TH-P100N(30-40A) / TH-P100N(38-48A)<br>TH-P100N(43-65A) / TH-P100N(62-82A)<br>TH-P100N(80-110A)   |

|     | 電磁接觸器型號型號  | 電磁開關   |
|-----|--|--|
| P系列 | S-P11(S) / SP12(S) / SP16(S)<br>S-P21(S) / S-P25(S) / S-P30(S)<br>S-P40(S) | MSO-P11(S) / MSO-P12(S) / MSO-P16(S)<br>MSO-P21(S) / MSO-P25(S) / MSO-P30(S)<br>MSO-P40(S) |



# KSS凱士士/ KIV、PVC電(纜)線

KSS 賣場連結

PVC 電(纜)線賣場連結

|   | 品名                        | 型號  |
|---|---------------------------|---|
|    | 絕緣配線槽 HD系列<br>(4mm出線孔)    | HD-0.5 (15x25mm) / HD-0 (25x25mm)<br>HD-1 (25x45mm) / HD-1.2 (33x33mm)<br>HD-1.5 (33x45mm) / HD-2 (45x45mm)<br>HD-2.2 (50x50mm) / HD-2.5 (65x45mm)<br>HD-3 (33x65mm) / HD-4 (25x65mm)<br>HD-5 (45x65mm) / HD-5.7 (65x65mm)  |
|    | 圓形地板配線槽 RD系列              | RD-30 / RD-40 / RD-50<br>RD-60 / RD-70 / RD-90<br>RD-120  |
|   | 電話配線槽 TC系列                | TC-1 / TC-2 / TC-3<br>TC-4 / TC-5 / TC-6<br>TC-8  |
|  | 捲式結束帶 KS系列                | KS-3 / KS-3BK / KS-6 / KS-6BK<br>KS-6.5 / KS-6.5BK / KS-8 / KS-8BK<br>KS-10 / KS-10BK / KS-12 / KS-12BK<br>KS-15 / KS-15BK / KS-19 / KS-19BK<br>KS-24 / KS-24BK   |
|  | 尼龍紮線帶 CV系列                | CV-100 / CV-100B / CV-150<br>CV-150B / CV-200 / CV-200B<br>CV-250 / CV-250B / CV-300S<br>CV-300SB   |
|  | KIV細芯控制電線<br>(兆泰 / 台灣飛特)  | 0.5mm平方*3芯 / 0.75mm平方*3芯 / 1.25mm平方*3芯<br>2mm平方*3芯 / 2mm平方*4芯 / 0.5mm平方*8芯<br>0.5mm平方*10芯 / 0.5mm平方*16芯 / 0.75mm平方*8芯<br>0.75mm平方*10芯 / 0.75mm平方*16芯 / 0.5mm平方*20芯<br>0.75mm平方*20芯 / 0.5mm平方*2芯 / 0.75mm平方*2芯<br>1.25mm平方*2芯 / 0.3mm平方*3芯 / 0.5mm平方*4芯<br>0.75mm平方*4芯 / 1.25mm平方*4芯 / 1.25mm平方*5芯 |
|  | PVC多芯控制電纜線<br>(兆泰 / 台灣飛特) | 0.5mm平方*3芯 / 0.75mm平方*3芯 / 1.25mm平方*3芯<br>2mm平方*3芯 / 2mm平方*4芯 / 0.5mm平方*8芯<br>0.5mm平方*10芯 / 0.5mm平方*16芯 / 0.75mm平方*8芯<br>0.75mm平方*10芯 / 0.75mm平方*16芯 / 0.5mm平方*20芯<br>0.75mm平方*20芯 / 0.5mm平方*2芯 / 0.75mm平方*2芯<br>1.25mm平方*2芯 / 0.5mm平方*4芯 / 1.25mm平方*4芯<br>0.3mm平方*3芯 / 0.75mm平方*4芯 / 1.25mm平方*5芯 |

## 合作廠商

Partner

台灣電驛提供多品牌PLC主機、模組、變頻器、伺服馬達、人機介面等工業自動化產品，致力於提供高品質、可靠的產品和專業技術支援，協助客戶提升生產效率和品質。

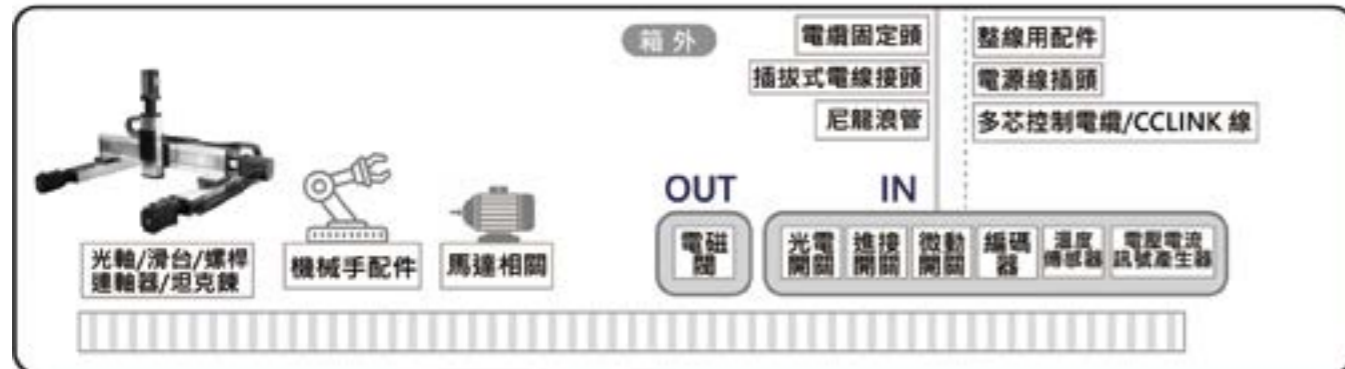
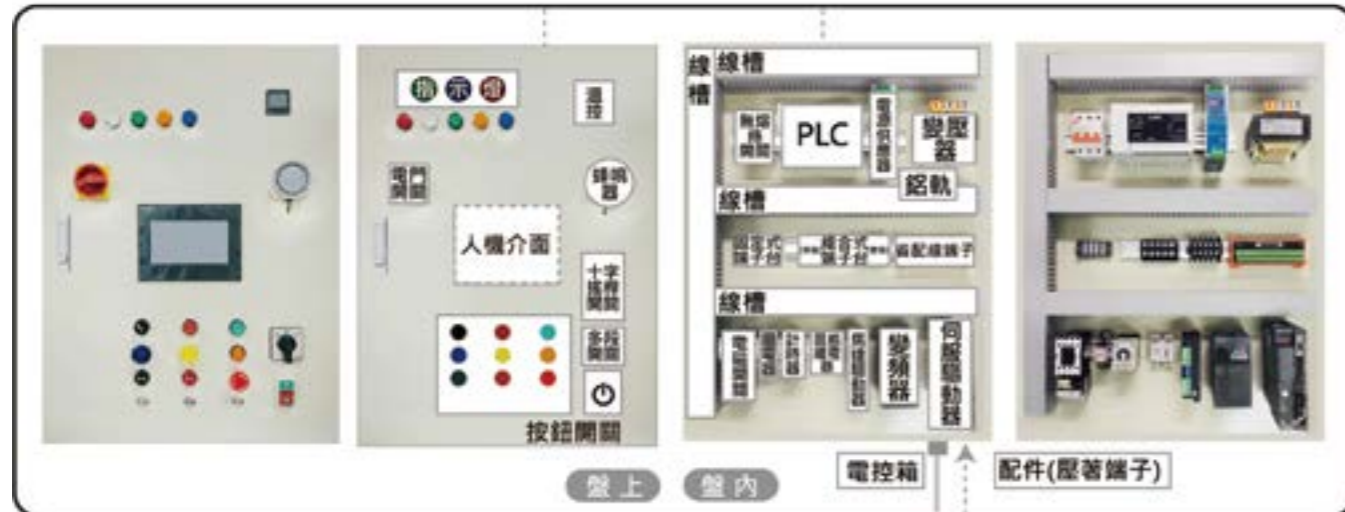
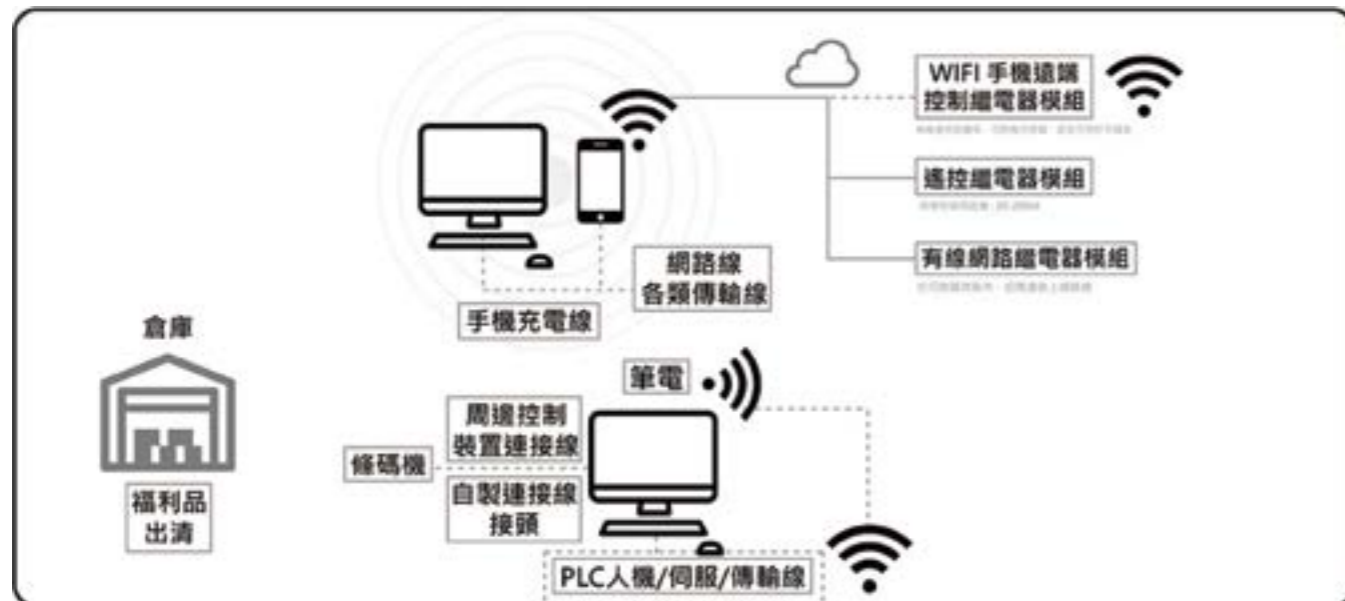


# 產品介紹

Product Description



PLC主機及模組，變頻器，伺服馬達，各家人機介面，運動控制器，步進馬達及螺桿滑台，遠端遙控繼電器，各類常用電料與各家PLC人機傳輸線.....等。



# 商品庫存

Commodity Stocks



## 庫存充足

最低庫存現貨有 **500** 立方米

B1-2F樓板面積共200坪，  
庫存現貨**2000**立方米



# 庫存資訊

Inventory Information



## 中古良品與近新品庫存出清



- 近新福利品-保固 **1** 年
- 中古品-保固 **3** 個月
- 品質保證，可開發票另+5%稅金

# 技術服務

Technical Services

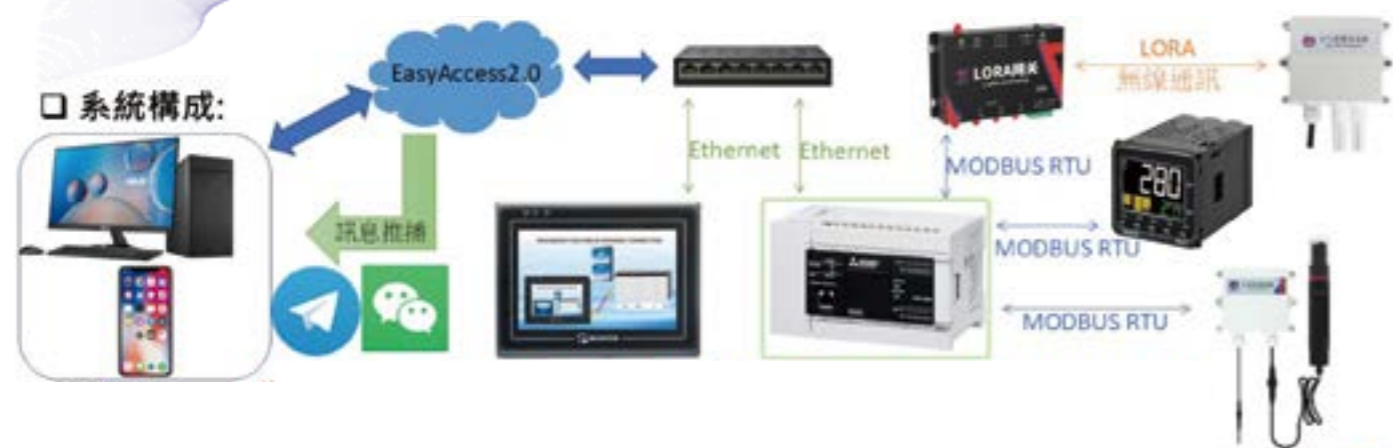


- PLC程式設計開發/試俾
- 電盤規劃/設計/製造
- 機電工程服務
- 機器手臂應用
- 伺服驅動器/變頻器/PLC-系統升級與維修換新
- 選型服務
- PLC自動化設備警報系統
- 工業4.0資料收集系統開發



# 遠端監控及警報推播系統

Remote Monitoring



我們的自動控制人機界面開發設計服務旨在提供定制化的工業控制及農漁業，智慧家庭，無人工廠、遠端遙控解決方案，以滿足各種自動化系統的需求及減少現場人力監控操作。我們的設計團隊專注於創建直觀、易於操作的界面，以及高度的跨平台聯網.提高系統的效率和可靠性。

我們的服務包括但不限於：

## 1. 使用者需求分析：

我們會與您合作，深入了解您的系統和使用者的需求，以確保我們的設計方案能夠完全滿足您的期望。

## 2. 用戶界面設計：

我們會設計各種用戶界面元素，包括控制面板、操作按鈕、數據顯示使用者權限管理、客戶或商品物件資料庫及收費計算、多國語言、參數配方、警報顯示、自動發訊到手機、遠端手機同步操控、元件動作動畫、公司品牌聯絡資訊以確保用戶能夠輕鬆地與控制系統進行互動。

## 3. 多平台支持：

我們的設計方案可以在不同的平台上運行，主要是機台設備操作以及遠端控制應用(農漁牧智慧家居無人工廠消防安全)，以滿足不同用戶的需求。

## 4. 使用者測試：

我們會通過使用者測試來驗證設計方案的有效性和可用性，並根據反饋進行必要的調整和優化。

## 5. 技術支持和維護：

我們提供持續的技術支持和系統維護，以確保您的自動控制人機界面始終保持高效運行。

無論您的自動化系統是工業控制、智能家居還是其他應用領域，我們都能提供專業的設計服務，幫助您實現更高效、更可靠的操作和控制。

# 服務實績

Service Performance



- 台灣電驛服務實績
- 設備改善案231件
- 設備開發軟體170件
- IPC程式設計17件
- 協助PLC及人機密碼破解：破解台數121台
- 網頁設計4件
- 全員皆有大專電機相關系所學歷
- 全員皆有工業配線乙級技術士執照
- 國立科技大學電控講師
- 1對1電控教學35+學生
- 團體班500+學生
- 7間公司培訓電控人才講師
- 日本三菱CCLINK協會會員
- ABB, EPSON, FANUC 機器人完訓證書

案件部分簽署保密合約, 僅列部分參考 (最後更新日期2024/09/30 陸續更新中)

# 服務實績

## Service Performance

2024/09 月 台北 橡塑膠南港展覽館  
2024/09 月 新竹 機台PLC檢修  
2024/09 月 台中 三菱Q系列PLC破解密碼  
2024/08 月 台北 單軸運動滑台控制專案  
2024/08 月 台中 三軸運動滑台控制專案  
2024/08 月 台中 水壓控制專案  
2024/08 月 台中 三菱FX3G破解密碼  
2024/07 月 台中 電磁閥控制專案  
2024/07 月 台中 三菱Q系列PLC破解密碼  
2024/07 月 台中 三軸運動滑台組裝  
2024/07 月 雲林 士林變頻器安裝  
2024/07 月 台中 PLC程式優化  
2024/07 月 新竹 三菱PLC破解+機台查修  
2024/07 月 台中 富士人機破解密碼  
2024/06 月 新北 台達PLC破解  
2024/06 月 台中 XY雙軸超聲波控制專案  
2024/06 月 台中 學校教育專案  
2024/06 月 台中 XYZ三軸平台控制專案  
2024/06 月 台中 PLC程式複製  
2024/06 月 台中 變頻器更換+參數設定  
2024/06 月 台中 FX3U破解密碼  
2024/06 月 台中 步進馬達控制專案  
2024/06 月 高雄/台南/彰化/台中 教會空調系統更新  
2024/05 月 雲林 製作教學機4台  
2024/05 月 台中 台達電錶協助安裝  
2024/05 月 台中 電控箱組裝+配線  
2024/05 月 台中 變頻器參數轉換  
2024/05 月 台中 PLC程式破解備份  
2024/05 月 台中 PLC程式優化  
2024/04 月 台中 RS232字串通訊滑台控制專案  
2024/04 月 台中 滑台定位控制專案  
2024/04 月 台中 安全光幕安裝  
2024/03 月 彰化 遠端液位控制+LINE警報系統  
2024/03 月 台中 PLC、人機、伺服程式與參數備份  
2024/03 月 台中 步進馬達定位控制專案  
2024/02 月 台中 協助客戶查修廠房機台PLC問題，並解決成功

# 服務實績

## Service Performance

2024/01 月 桃園 查修客戶端機台PLC問題並協助客戶解決成功  
2023/12 月 雲林 教學配盤設計開發與配盤  
2023/11 月 台中 封面機的傳送機構跟程式開發與測試  
2023/10 月 香港 電控箱規劃與配線  
2023/09 月 台北 金屬門PLC程式開發與測試  
2023/08 月 台南、嘉義、台中 4間教會冷氣修改為變頻器運轉  
2023/08 月 台中 船用PLC複製以及更換  
2023/08 月 香港 三菱PLC程式修正與電路圖規劃  
2023/08 月 台中 舊設備PLC更新與新增人機介面  
2023/08 月 台中 雙軸運動滑台定位系統  
2023/07 月 台南 空調系統更改為變頻器運轉  
2023/07 月 台北 雙軸運動滑台同動系統  
2023/07 月 台中 台達變頻器參數複製  
2023/06 月 新北 研磨機控制系統  
2023/06 月 台中 土壤溫溼度監視系統  
2023/05 月 台南 檢測機程式開發  
2023/05 月 台中 冷凍空調溫度控制與紀錄系統  
2023/04 月 高雄 船舶用GPS程式設計與電控整合  
2023/04 月 桃園 台達變頻器VFD-F換CP2000+參數轉換  
2023/03 月 台中 單軸運動平台定位控制  
2023/03 月 台中 三菱伺服參數複製與更換  
2023/03 月 台南 雙軸雷射機程式開發  
2023/03 月 台南 修編機開發  
2023/03 月 台南 檢測機開發  
2023/03 月 桃園 三菱PLC與變頻器MODBUS通訊控制  
2023/03 月 台中 舊設備控制系統更新  
2023/02 月 台中 慢速撕膜 垂直式 3小時走 15cm  
2023/02 月 台中 三軸運動平台組裝  
2023/02 月 台中 三菱PLC教育訓練  
2023/02 月 台中 瓦斯濃度偵測警報系統  
2023/02 月 台中 重鑄機系統開發  
2023/01 月 台中 噴水池PLC程式設計  
2023/01 月 台中 FX3U網路測試系統  
2023/01 月 台中 NS Mixing System電控配盤/程式

# 自動控制教學

Automatic Control Teaching



講師以簡淺易懂的方式引導學員，理解基本邏輯迴路及資訊的流動，達成自動控制。

## 一、團體班教學課程

3人以上開班，16人額滿

課程方式:基礎課程4節/進階課程4節，7HR/次

上課內容及實作:

485通訊、AD/DA 類比數位控制設計練習

伺服馬達控制設計練習

機台設備程式設計練習

各種軟體教材－豐富的教學資源與範例



## 二、1對1基本套裝課程

28小時PLC課程

40小時PLC+人機介面設計課程

52小時PLC+人機+馬達控制課程(標準)

64小時電控設計+PLC+人機+馬達控制課程

上課方案彈性，可以針對想學的課程的內容開課，或者做跳躍式的學習。



# SFEXTECH防火材料

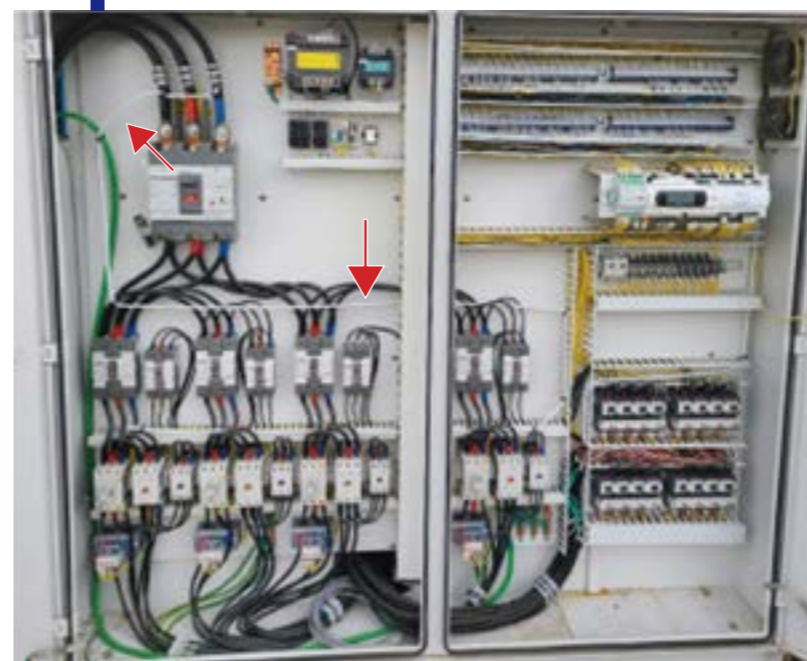
SFEXTECH Fireproof Material

產品安裝無需支架，不損壞配電板。不需維護，也無需額外的設備。



## 爲什麼選擇SFEX




- 透過靠近每個著火點安裝來初步滅火和防止火災蔓延
- 用於重燃的雙/三備份解決方案
- 產品的安裝不影響其他設備
- 產品無故障
- 簡單的產品設定(安裝和拆卸)
- 產品無需維護
- 無需額外設備的獨立方法




SFEXTECH




Taiwan Electric Trading Co. Ltd

-  大量現貨當日快速出貨
-  線上技術支援，即時服務
-  各家軟體及技術手冊支援

 04-23177668

 auto520go@gmail.com

 台中市西區太原路一段184之2號



官網



LINE



Facebook